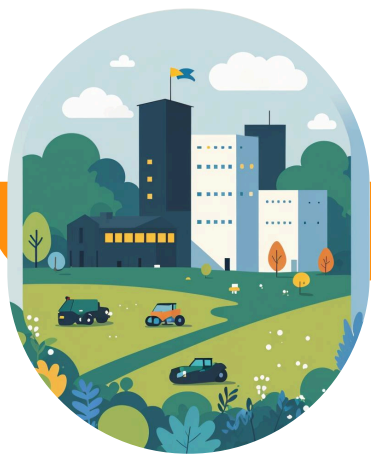


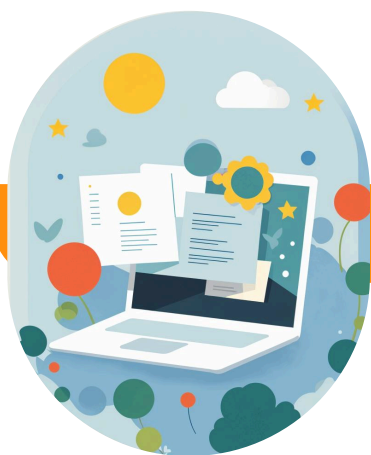
# Санақ парақтары



## 1-ААТ

Санақтың алдын ала кезеңі (1-30 маусым аралығында)

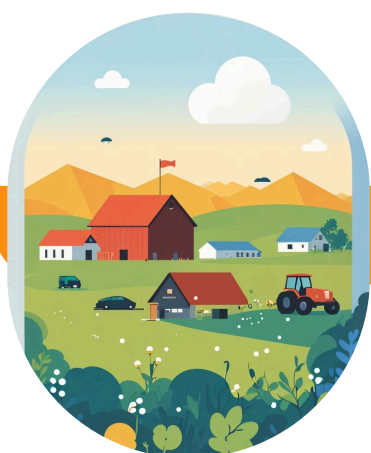
Қалалардағы жер учаскелері бар үй шаруашылықтарын жаппай аралап шығуға арналған (листинг)



## 2-АШК/ШФҚ

Санақтың негізгі кезеңі (1-31 тамыз аралығында)

Өсімдік шаруашылығы, мал шаруашылығы және балық шаруашылығы саласындағы қызметті жүзеге асыратын шаруа немесе фермер қожалықтарын қоса алғанда, ауыл шаруашылығы кәсіпорындарына, дара кәсіпкерлік субъектілеріне арналған



## 3-ЖҚШ

Санақтың негізгі кезеңі (1 тамыз бен 20 қазан аралығында)

Жеке қосалқы шаруашылық жүргізу үшін жер учаскелері бар үй шаруашылықтарына арналған



1446

Қосымша сұрақтар туындаған жағдайда сағат 9:00-ден сағат 18:30-ға дейін 1446 (Қазақстан бойынша тегін) нөмірі бойынша Бірыңғай байланыс орталығына хабарласуыңызды немесе Telegram-да [https://t.me/statgovkz\\_bot](https://t.me/statgovkz_bot) виртуалды көмекші арқылы жолданым жіберуіңізді сұраймыз